

Coöperatie Natuurrijk Limburg

Informatieavond
Landschapselementen 2016



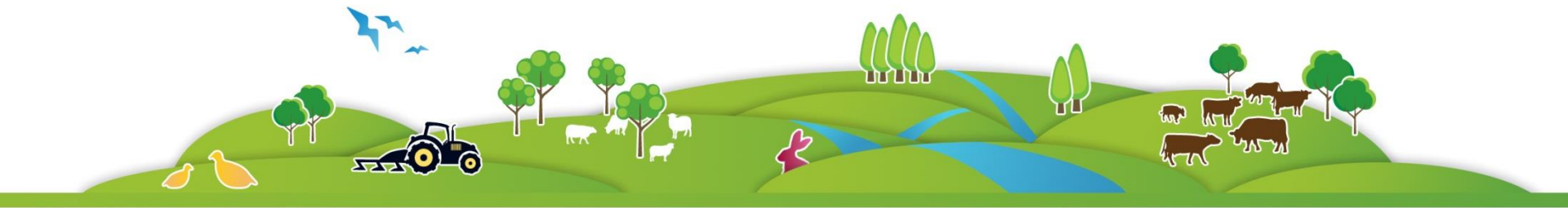
Voortzetting Agrarisch natuurbeheer

- In 2013 landelijk veel kritiek op doelbereik agrarisch natuurbeheer;
- Druk op financiële middelen;
- Lobby voor agrarisch natuurbeheer door koepels agrarisch natuurbeheer en LTO's incl. LLTB;
- Oplossing: werken met collectieven



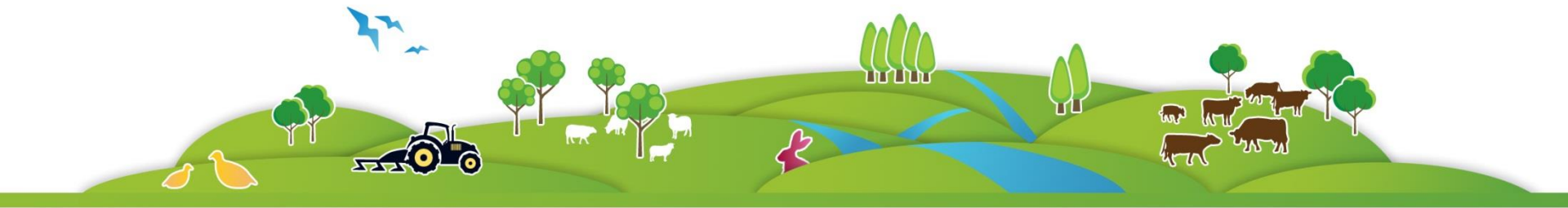
Totstandkoming nieuwe regeling

- Koepels ANV's en LTO/LLTB richten SCAN op:
 - Opstellen Plan van Aanpak;
 - Nieuw beleid maken door EZ samen met uitvoerende partijen;
 - Goedkeuring EU krijgen voor collectieve aanpak.



Collectieven

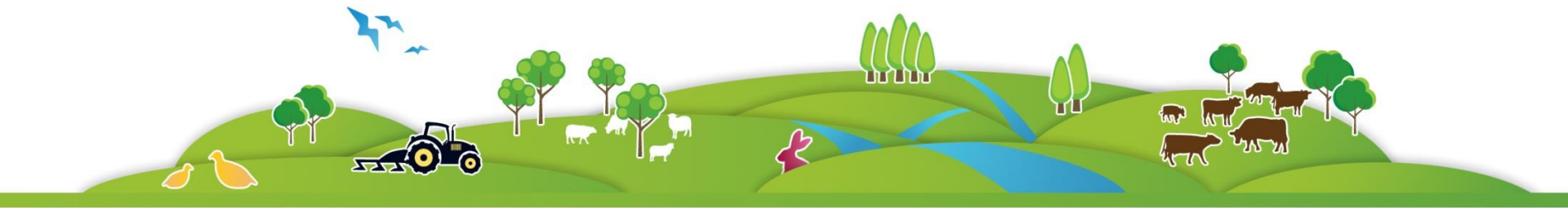
- Start Plan van Aanpak 2014 Professionalisering collectieven;
- Advies en begeleiding door SCAN ism EZ
 - Oprichting collectieven landelijk;
 - Overname RVO taken, dus EU conform werken: certificering;
 - Werken aan kwaliteit beheer: juiste beheer op de juiste plek;
 - Opstellen gebiedsaanvraag.



Situatie Limburg



- Geen echte ANV's, drie gebiedsactieve coöperaties (Zuid-Limburg slapend);
- Oprichting 2013 van Natuurrijk Limburg door LLTB en particulier grondbezit;
- Trekker voor professionalisering door NaLi;
- Besluit tot 1 collectief in Limburg: efficiënt



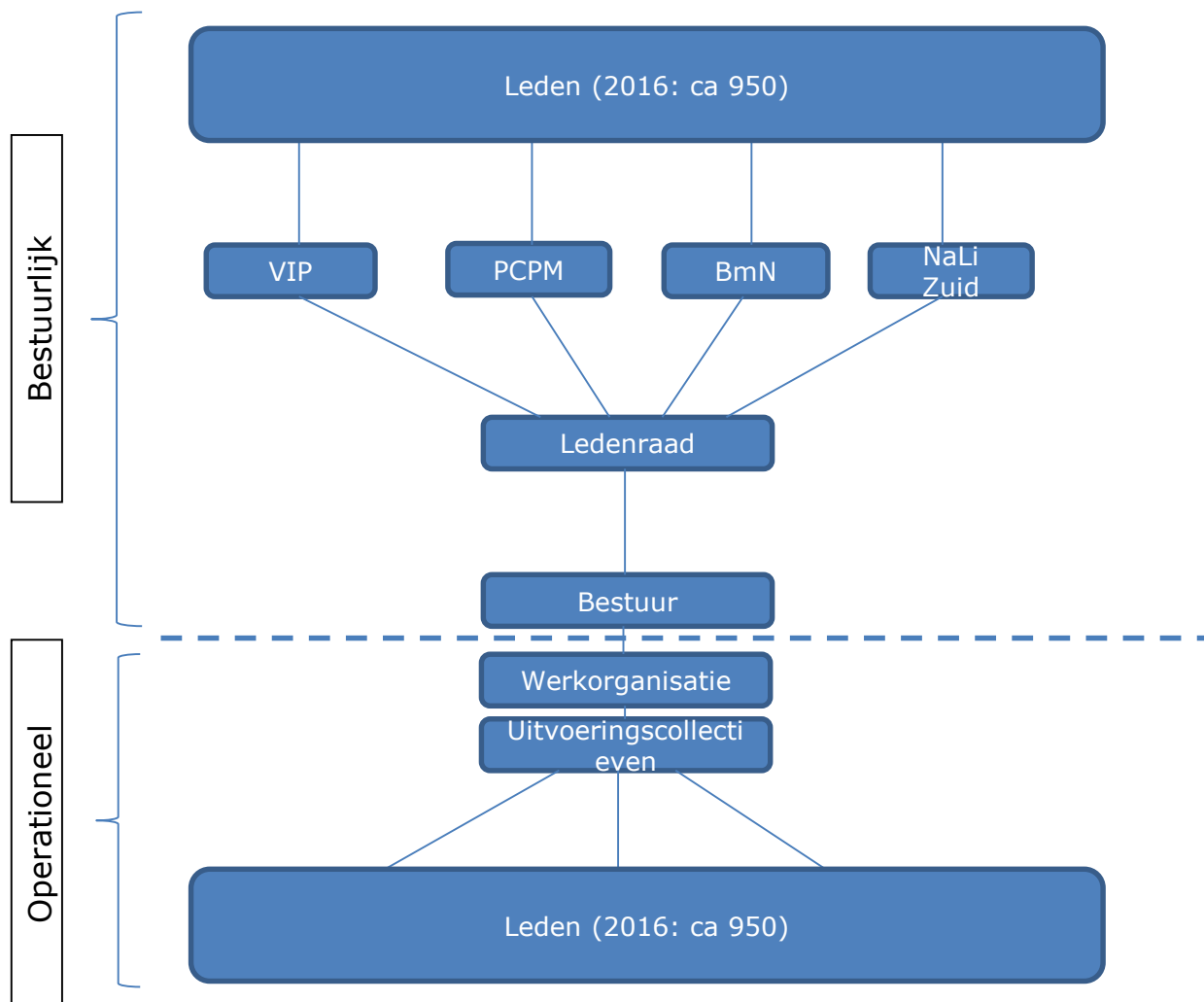
Oprichting collectief Limburg



- Ledenraad:
 - Bestaande gebiedsactieve partners;
 - Ledenraad kan zelf onderlinge verhoudingen aanpassen. Doel staat voorop: niet één uitvoeringscollectief heeft absolute meerderheid.
- Bestuur:
 - Kandidaten met binding ANLB vanuit kennis en netwerk. Regionale spreiding meenemen bij vervangen van bestuursleden.



Organisatiestructuur



Oprichting NaLi Zuid

- Korte lijntjes met deelnemers;
- Weten wat speelt in het gebied;
- Samenwerken met gebiedspartijen (ook over de grens);
- Ondersteuning deelnemers, bijvoorbeeld via machtiging MijnRVO



Vergelijking Oud en Nieuw



Vroeger: SNL-A en GBD	NU: Collectief ANLb 2016
Contract met RVO	Contract met collectief
Uitvoerder	Deelnemer en lid van collectief
Geen inspraak beheervoorwaarden	Meedenken over beheervoorwaarden
Geen ondersteuning wijze uitvoering beheer	Ondersteuning (inhoud) wijze uitvoering
Geen ondersteuning administratief, bezwaar per brief RVO	Korte lijntjes met (uitvoerings)collectief voorkomt geschillen

Deelnemer ANLb: Lid Coöperatie NaLi

Ondernemerschap staat centraal:

- Passie
- Verantwoordelijkheid
- Kennis
- Houding
- Motivatie



Lid Coöperatie NaLi



PASSIE

- Grote betrokkenheid bij behoud en ontwikkeling natuur en landschap
 - Laat zien wat je doet → promotie voor agrarisch natuurbeheer
 - “Verkopen” van de resultaten



Lid Coöperatie NaLi

VERANTWOORDELIJKHEID:

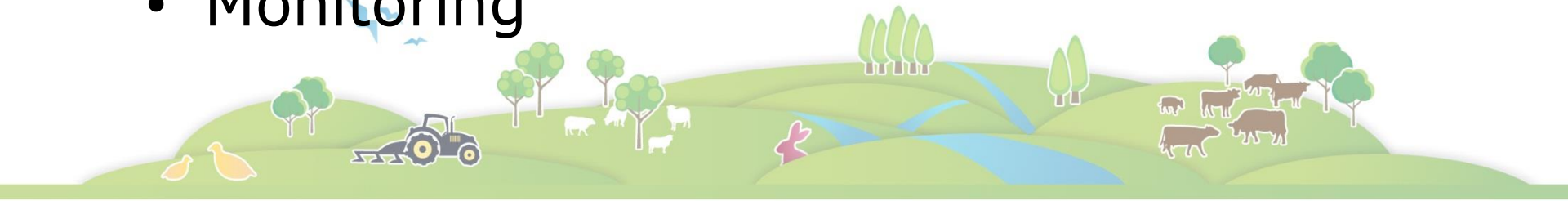
- Product: natuur
- Afspraak is afspraak, dialoog
- Beheereis vs beheervoorschrift
- Schouw



Lid Coöperatie NaLi

KENNIS

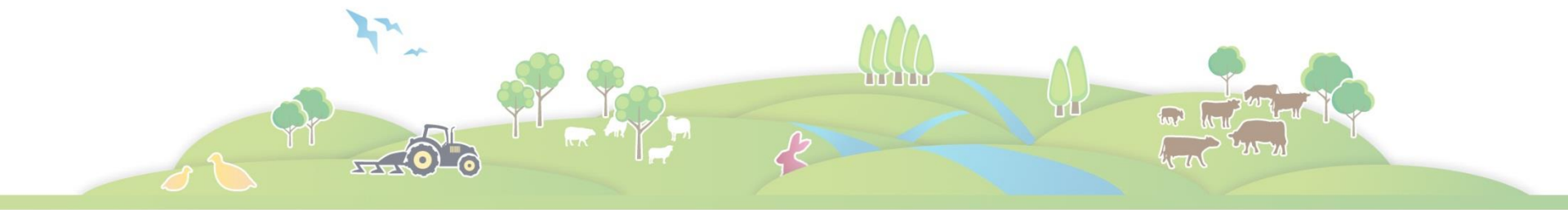
- Weten waar je het beheer voor uitvoert
- Meedenken over het beheer
- Velddagen
- Gebruik maken van bestaande kennis en structuren, bundeling kennis opvraagbaar op website www.natuurrijklimburg.nl;
- Monitoring



Lid Coöperatie NaLi

HOUDING

- Pro-actief
- Flexibel
- Waarachtig
- Beeld naar je omgeving



Lid Coöperatie NaLi

MOTIVATIE

- Eerlijke (marktconforme) vergoeding
- Imago: koppeling van Natuurrijk Limburg Zuid met gebiedspartijen: informeren en uitvoeringsgericht inzetten



Kort Praktisch

- Veldmedewerker vast aanspreekpunt;
- Rick Reijerse administratief
reijerse@natuurrijklimburg.nl;
- Collectief betaalt individuele lid uit.



Landelijk



- BoerenNatuur.nl: Consortium van de collectieven landelijk
- Focus: agrarisch natuur- en landschapsbeheer en aan het agrarisch natuurbeheer gerelateerde watermaatregelen
- Veel daadkracht, snel opschalen van regionale problemen naar Rijk



Bedankt voor uw aandacht

